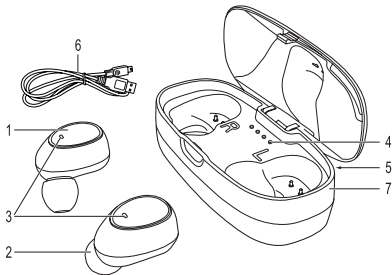


Bluetooth in-ear headphones

M-EWBTX5

mediacom



Manuale Utente

Descrizione

1. Tasto auricolare destro	<ul style="list-style-type: none">• Tenere premuti contemporaneamente per almeno 5 secondi entrambi i tasti degli auricolari per accenderli. Ripetere l'operazione per spegnerli. Note: Una volta accesi gli auricolari entrano in modalità accoppiamento automaticamente.• Modalità riproduzione audio: Premere il tasto di uno qualsiasi degli auricolari per avviare la riproduzione di un brano. Premere nuovamente per mettere in pausa.
2. Tasto auricolare sinistro	<ul style="list-style-type: none">• Premere il tasto dell'auricolare principale per rispondere alla chiamata in entrata. Premere nuovamente per chiudere la chiamata.• Premere due volte il tasto dell'auricolare principale per rifiutare la chiamata o ricomporre l'ultimo numero.• Con gli auricolari spenti, tenere premuti entrambi i tasti contemporaneamente per almeno 8 secondi per ripristinare le impostazioni di fabbrica.
3. Indicatori LED (rosse / blu)	<ul style="list-style-type: none">• Modalità di associazione: gli indicatori LED rosso e blu lampeggiano alternativamente.• Modalità di ricarica: l'indicatore LED rosso si accende.• Carica completata: l'indicatore LED rosso si spegne.• Batteria scarica: l'indicatore LED rosso lampeggia quando il livello della batteria è inferiore al 20%
4. Indicatore di carica (verde)	<ul style="list-style-type: none">• 100% carico: 4 LED si accendono.• 75% carico: 3 LED si accendono.• 50% carico: 2 LED si accendono.• 25% di carica: 1 LED acceso.
5. Porta USB (micro USB) 6. Cavo USB	<ul style="list-style-type: none">• Per caricare la custodia di ricarica collegarla ad un cavo USB e poi collegare il cavo a un computer o un adattatore USB.
7. Custodia di ricarica	<ul style="list-style-type: none">• Posizionare le cuffie nelle rispettive fessure all'interno della custodia di ricarica e chiudere il coperchio per iniziare la carica. Nota: quando è completamente carica, la custodia di ricarica è in grado di ricaricare le cuffie fino a 3 volte.

Accoppiamento delle cuffie (Pairing)

- Tenere premuti entrambi i tasti degli auricolari per almeno 5 secondi per accenderli ed entrare in modalità accoppiamento. (L'indicatore Led lampeggerà alternativamente in rosso e blu)
- Al primo utilizzo premere due volte uno qualsiasi degli auricolari per selezionarlo come auricolare principale ed accedere alla modalità accoppiamento. (All'utilizzo successivo gli auricolari si accoppieranno automaticamente)
- Attivare la funzione Bluetooth del proprio smartphone ed effettuare la ricerca di nuovi dispositivi: "M-EWBTX5"
- Ad accoppiamento completato sarà emessa una notifica.
- Se l'accoppiamento è avvenuto con successo il dispositivo sarà in modalità riproduzione audio.

Dati tecnici

Tipo di batteria	Ricaricabile al lithium / 400mAh + 2 x 50mAh Lithium-ion battery (3.7 V, 250 mA)
Unità driver	10 mm neodymium
Impedenza	32 Ω \pm 5%
Capacità della batteria	50 mAh
Capacità della batteria della custodia di ricarica	400 mAh
Risposta in frequenza	20 Hz - 20 kHz
Sensibilità delle cuffie	102 dB
Copertura della frequenza radio	2.402 GHz ~ 2.480 GHz ISM band
Raggio di trasmissione	\leq 10 m
Tensione di ingresso (ricarica USB)	5 V
Tempo di riproduzione	2 - 3 h
Durata della ricarica	\pm 1.5 h
Tempo di attesa	\pm 110 h
Versione Bluetooth	Bluetooth V4.1

Sicurezza



- Per ridurre il rischio di scosse elettriche, questo prodotto deve essere aperto solo da un tecnico autorizzato quando è necessaria la manutenzione.
- Scollegare il prodotto dalla rete elettrica o da altre apparecchiature in caso di problemi.
- Leggere attentamente il manuale prima dell'uso. Conservare il manuale per riferimento futuro.
- Utilizzare il dispositivo solo per gli scopi previsti. Non utilizzare il dispositivo per scopi diversi da quelli descritti nel manuale.
- Non utilizzare il dispositivo se una parte è danneggiata o difettosa. Se il dispositivo è danneggiato o difettoso, sostituire immediatamente il dispositivo.

Pulizia e manutenzione

Avvertimento!

- Non usare solventi o prodotti abrasivi.
- Non pulire l'interno del dispositivo.
- Non tentare di riparare il dispositivo. Se il dispositivo non funziona correttamente, sostituirlo con un nuovo dispositivo.
- Pulire l'esterno del dispositivo con un panno morbido e umido.

NORMATIVA PER LO SMALTIMENTO



Smaltimento delle apparecchiature elettroniche obsolete

- Avvertenze per lo smaltimento del prodotto su cui è apposto questo simbolo
- Tutti i prodotti elettrici ed elettronici devono essere smaltiti separatamente rispetto alla raccolta differenziata municipale. Lo smaltimento deve avvenire mediante impianti di raccolta specifici predisposti dagli enti pubblici o dalle autorità locali
- Il corretto smaltimento dell'unità non più in uso / obsoleta contribuisce a prevenire possibili sull'ambiente e sulla salute degli individui



Smaltimento delle batterie/accumulatori

- Questo simbolo, apposto ad es. sulla batteria inclusa nel prodotto, potrebbe essere associato ai simboli chimici del mercurio (Hg) del cadmio (Cd) e del piombo (Pb) in base al contenuto nella batteria di queste sostanze.
- Tutte le batterie e gli accumulatori devono essere smaltiti separatamente rispetto alla raccolta differenziata municipale. Devono essere smaltite/i tramite impianti di raccolta predisposti dal governo o dalle autorità locali.
- Il corretto smaltimento della batteria non più in uso / obsoleta contribuisce a prevenire possibili sull'ambiente e sulla salute degli individui e tutte le specie viventi
- Per informazioni più dettagliate sui modi di smaltimento di batterie ed accumulatori contattare l'ufficio preposto del comune o il servizio di smaltimento rifiuti locale

Con la presente Datamatic S.p.A. dichiara che il prodotto è conforme ai requisiti essenziali e alle altre disposizioni applicabili stabilite dalla direttiva 2014/53/UE (RED)

NOTA BENE:

- La certificazione CE relativa alla normativa 2014/53/UE è disponibile per il download sul sito www.mediacom.eu all'interno della scheda prodotto.
- Imported by Datamatic S.p.A. - Via Agordat, 34 - 20127 - Milano - Italy - www.mediacom.eu

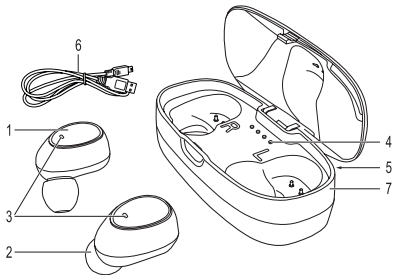
Norme di sicurezza ed avvertenze

- **Attenzione:** Non è resistente all'acqua!
- Per evitare il rischio di incendio o elettroshock non esporre il dispositivo a umidità ed evitare il contatto con sostanze liquide. Nel caso in cui tali sostanze entrino in contatto con il dispositivo spegnerlo immediatamente e ripulirlo.
- Non esporre alla luce diretta o indiretta (vetro) del sole e non usare in condizioni climatiche estreme o in luoghi polverosi.
- Non provare a riparare il prodotto da soli onde evitare il rischio di shock elettrici, danneggiamenti e di invalidare la garanzia.
- Evitare che il dispositivo cada e/o prenda forti colpi.
- Non usare il dispositivo nelle vicinanze di forti campi magnetici.
- Il normale funzionamento del prodotto potrebbe essere alterato da scariche elettrostatiche o interferenze ambientali. In questo caso è sufficiente provare a spostarsi o utilizzare altrove.
- Non pulire con sostanze chimiche per evitare la possibilità di corrosione. Utilizzare un panno asciutto.
- Utilizzare gli accessori in dotazione e seguire attentamente le istruzioni contenute in questo manuale per il corretto uso del prodotto.
- Il design o l'attuale forma e posizione dei dettagli di questo dispositivo potrebbero essere diversi da quelli mostrati sul manuale
- Questo prodotto non è stato ideato per l'utilizzo dei bambini. L'utilizzo da parte di questi ultimi dovrebbe avvenire sotto la supervisione di un adulto
- Ove dotato di batterie, qualora queste non venissero sostituite o ricaricate correttamente potrebbe verificarsi il rischio di esplosione.
- Un eccessivo volume del suono tramite gli auricolari potrebbe causare danni permanenti all'udito
- Manomissioni e riparazioni effettuate da società non autorizzate da Mediacom, comporteranno la decadenza automatica della garanzia legale offerta dal produttore o dal venditore. Puoi utilizzare l'assistenza attraverso un Mediacom Service se desideri che il tuo prodotto venga controllato / riparato da un centro di assistenza Mediacom.

Bluetooth in-ear headphones

M-EWBTX5

mediacom



User Manual

Description

1. Right earpod button	<ul style="list-style-type: none">• Press and hold both earpod buttons simultaneously for 5 seconds to switch on the device. Press and hold both earpod buttons simultaneously again for 5 seconds to switch off the device Note: When switched on, the device enters into pairing mode automatically.• Playback mode: Press any earpod button to play the track. Press any earpod buttons again to pause the track.
2. Left earpod button	<ul style="list-style-type: none">• Press main side earpod button to answer in-coming call. Press main side earpod button again to end the call.• Double-click main side earpod button to reject in-coming call or to redial the last phone number.• When the device is switched off, press and hold both earpod button simultaneously for 8 seconds to restore the factory settings.
3. LED indicator (red / blue)	<ul style="list-style-type: none">• Pairing mode: The red and blue LED indicators flash alternately.• Charging mode: The red LED indicator comes on.• Charging complete: The red LED indicator goes off.• Low battery: The red LED indicator flashes when the battery level is less than 20%.
4. Charging indicator (green)	<ul style="list-style-type: none">• 100% charged: 4 LEDs come on.• 75% charged: 3 LEDs come on.• 50% charged: 2 LEDs come on.• 25% charged: 1 LED comes on.
5. USB port (Micro USB) 6. USB cable	<ul style="list-style-type: none">• To charge the charging case, connect the USB cable to the USB ports of the device and the computer or a USB adapter.
7. Charging case	<ul style="list-style-type: none">• Place the earpods into the respective slots in the charging case and close the lid of the case to start charging the earpods. Note: When fully charged, the charging case can charge the earpods up to 3 times.

Pairing the headphones

- Press and hold 2pcs earphone button for 5 seconds to switch on the device and enter into pairing mode. (Red & Blue indicator flashes alternately)
- Double-click any side earphone to choose it as the main earphone when first time use,enter team pairing mode. (Earphones will Auto paired when next time using)
- Activate Bluetooth on your Phone device, search for new Bluetooth devices :“M-EWBTX5”
- The Bluetooth device will voice prompt when the pairing is completed .
- If the pairing is completed successfully, the device is in playback mode.

Technical data

Battery type	Rechargeable lithium / 400mAh + 2 x 50mAh Lithium-ion battery (3.7 V, 250 mA)
Driver unit	10 mm neodymium
Impedance	32 Ω \pm 5%
Battery capacity	50 mAh
Battery capacity of the charging case	400 mAh
Frequency response	20 Hz - 20 kHz
Headphone sensitivity	102 dB
Radio frequency coverage	2.402 GHZ ~ 2.480 GHZ ISM band
Transmission range	\leq 10 m (barrier free)
Input voltage (USB charging)	5 V
Playback time	2 - 3 h
Charging duration	\pm 1.5 h
Standby time	\pm 110 h
Bluetooth version	Bluetooth V4.1

Safety



- To reduce risk of electric shock, this product should only be opened by an authorized technician when service is required.
- Disconnect the product from the mains and other equipment if a problem should occur.
- Read the manual carefully before use. Keep the manual for future reference.
- Only use the device for its intended purposes. Do not use the device for other purposes than described in the manual.
- Do not use the device if any part is damaged or defective. If the device is damaged or defective, replace the device immediately.

Cleaning and maintenance

Warning!

- Do not use cleaning solvents or abrasives.
- Do not clean the inside of the device.
- Do not attempt to repair the device. If the device does not operate correctly, replace it with a new device.
- Clean the outside of the device using a soft, damp cloth.